

DESS

en marketing numérique et intelligence artificielle intégrée au marketing

2^e cycle

Le diplôme d'études supérieures spécialisées en marketing numérique et intelligence artificielle intégrée au marketing

Pilotez la performance marketing à l'ère du numérique et de l'intelligence artificielle.

Développez une expertise recherchée pour concevoir, analyser et optimiser des stratégies marketing dans un environnement en transformation.

Pourquoi choisir ce programme ?

- Maîtrisez les leviers clés du marketing numérique;
- Intégrez concrètement l'intelligence artificielle;
- Bénéficier d'une formation directement alignée avec les besoins du marché;
- Travaillez avec des cas réels et des outils professionnels;
- Développer des compétences immédiatement mobilisables.

Ce que vous allez maîtriser

Stratégie

- Concevoir des stratégies numériques performantes;
- Intégrer l'IA dans les décisions marketing.

Analytique et données

- Analyser la performance digitale (data, KPI, attribution);
- Exploiter les données pour optimiser les campagnes.

Opérationnel

- Gérer des campagnes numériques (SEO, SEM, médias sociaux);
- Automatiser et optimiser les actions marketing.

Ce programme est fait pour vous si...

- Vous souhaitez évoluer en marketing numérique;
- Vous voulez intégrer l'intelligence artificielle dans votre pratique;
- Vous cherchez une formation concrète, actuelle et professionnalisante;
- Vous souhaitez développer des compétences en performance et en données.

esg.uqam.ca/programmes
marketing2@uqam.ca



Un programme compatible avec votre réalité

- Temps partiel
- Cours en soirée et fin de semaine
- Hybride et à distance
- Compatible avec un emploi



Accélérez votre carrière

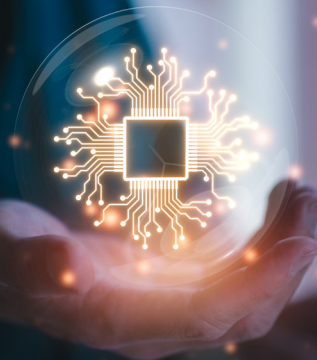
Ce programme vous prépare à des postes à forte valeur ajoutée :

- Spécialiste marketing numérique
- Gestionnaire de campagnes digitales
- Analyste marketing / performance
- Spécialiste SEO / SEM
- Spécialiste en automatisation marketing / IA

DESS

en marketing numérique et intelligence artificielle intégrée au marketing

2^e cycle



CONDITIONS D'ADMISSION

Admission aux trimestres d'automne et d'hiver.

La personne candidate doit être titulaire d'un baccalauréat obtenu avec une moyenne cumulative d'au moins 3,2 sur 4,3 (ou l'équivalent). Après étude du dossier, les personnes candidates qui répondent à l'un des trois profils suivants pourraient être admissibles :

- Les personnes candidates titulaires d'un baccalauréat (ou l'équivalent) obtenu avec une moyenne cumulative supérieure ou égale à 2,7 et inférieure à 3,2 (ou l'équivalent) et qui possèdent une expérience professionnelle pertinente d'au moins une année;
- Les personnes candidates titulaires d'un baccalauréat (ou l'équivalent) obtenu avec une moyenne inférieure à 2,7 sur 4,3 (ou l'équivalent), mais égale ou supérieure à 2,5 sur 4,3 (ou l'équivalent) et qui ont une formation additionnelle et appropriée d'au moins 15 crédits universitaires (ou l'équivalent) complétés avec une moyenne cumulative d'au moins 3,2 sur 4,3 (ou l'équivalent) et qui possèdent une expérience professionnelle pertinente d'au moins deux années;
- Exceptionnellement, les personnes candidates ne détenant pas de baccalauréat (ou l'équivalent) mais possédant les connaissances requises, une formation appropriée ainsi qu'une expérience jugée pertinente d'au moins cinq années au sein d'une entreprise ou d'une organisation. Le nombre de candidats ainsi admis dans le programme ne pourra, en aucune circonstance, dépasser 10% du nombre total des nouveaux admis de la cohorte.

De plus, la personne candidate devra posséder :

- Une compréhension suffisante de l'anglais écrit, certains textes ou manuels pouvant être rédigés en anglais;
- Une maîtrise adéquate de l'utilisation de l'informatique.

NOTES
